

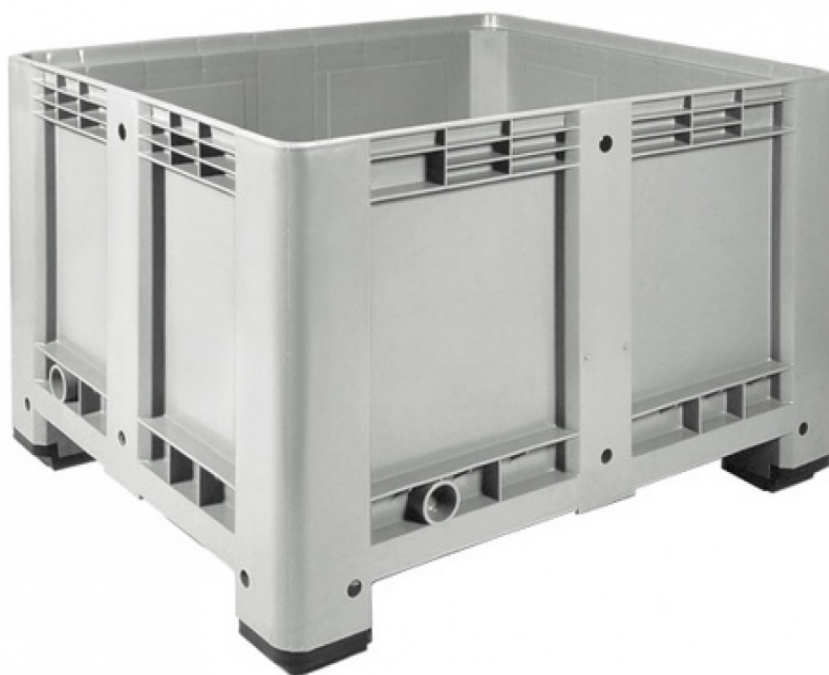
## Scheda tecnica

# CONTENITORE ACCATASTABILE

-CON TRAVERSE-

## ELC100013

I contenitori industriali sovrapponibili sono adatti a contenere liquidi e possono essere utilizzati come contenitori di servizio nei reparti di produzione. Hanno dimensioni che consentono di ottimizzare gli spazi a disposizione sugli autotreni, nei containers, nei magazzini. Sono disponibili anche accessori quali coperchio, rubinetto di scarico e ruote per la movimentazione manuale. Sono di colore grigio.



CODICE ARTICOLO	MATERIALE	CAPACITA'	PORTATA STATICA	PORTATA UNITARIA
ELC100013	HDPE	470 Lt	4300 Kg	470 Kg

DIMENSIONI ESTERNE	DIMENSIONI INTERNE	PESO
CON TRAVERSE 1200 x 800 x 780 mm	1110 x 710 x 600 mm	CON 2 TRAVERSE 34,5 Kg